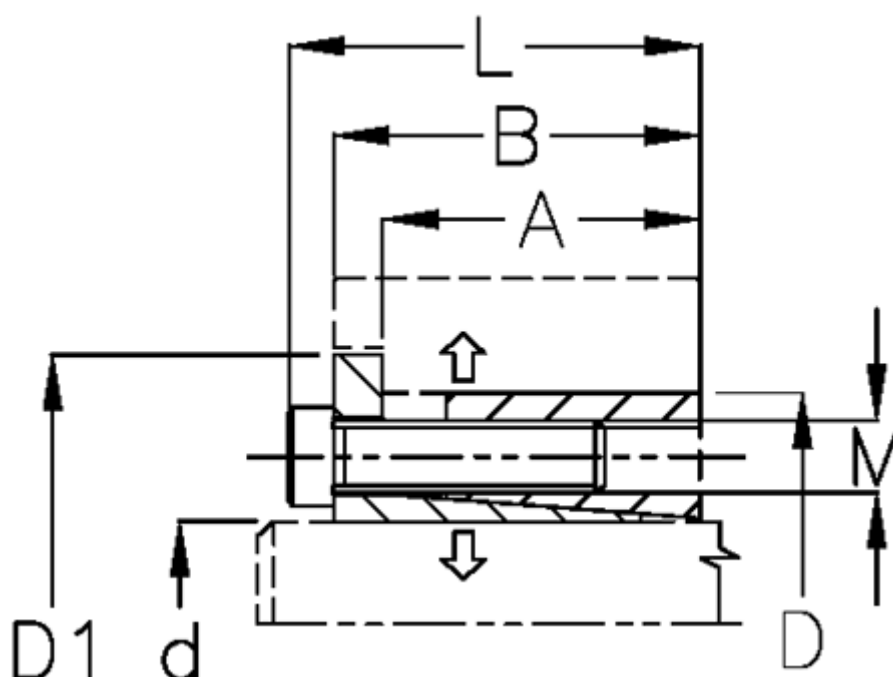


Varenummer: 434600200

Beskrivelse: Rota-fix spændelement ES 200x260
Stål

Note: Kort byggeform. Overfører middelstore momenter. Selvcentrerende. Ingen aksial forskydning ved montage

Mål



| | | | |
|------------------|--------|--|---------|
| A mm | = 49.0 | Overfladeruhed | = - |
| B mm | = 64.0 | P N/mm ² fladetryk på aksel/nav | = 110 |
| D1 mm | = 269 | T Nm drejningsmoment | = 49000 |
| d H8 mm | = 200 | Tolerance | = - |
| D mm | = 260 | Ts Nm boltetilspændingsmoment | = 230 |
| F kN aksialkraft | = 500 | | |
| L mm | = 78 | | |
| M mm | = M14 | | |